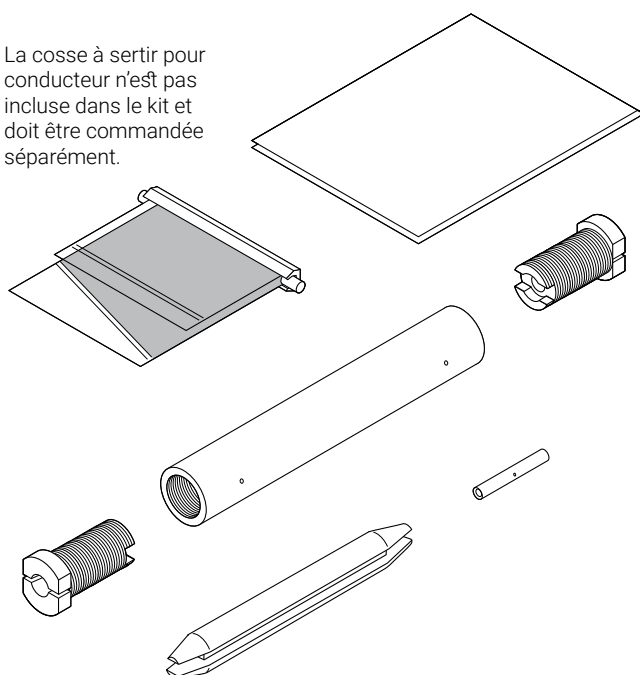


KIT DE RACCORDEMENT ET DE JONCTION, INSTALLATION À FROID, AVEC JOINT SILICONE POUR CÂBLES CHAUFFANTS À ISOLANT POLYMÈRE (PI)

La cosse à sertir pour conducteur n'est pas incluse dans le kit et doit être commandée séparément.



Les kits nVent RAYCHEM CS-150-xx-PI sont conçus pour connecter un câble de sortie froide (PI) un câble chauffant série à isolant polymère (PI) ainsi que pour épissurer deux câbles chauffants PI. Le kit utilise un bicomposant silicone pour assurer une encapsulation étanche durable et flexible.

La continuité électrique est assurée par des sertissages de conception spéciale qui garantissent des connexions hautement fiables.

Il est très important que les raccordements électriques sertis soient réalisés à l'aide de l'outil de sertissage approprié (PI-TOOL-xx).

Grâce à sa faible épaisseur, le raccordement s'installe sous le calorifuge, directement sur la tuyauterie. En cas d'utilisation comme kit de raccordement, commander séparément un presse-étoupe, un kit d'entrée de calorifuge et une cosse à sertir pour raccorder la sortie froide et le câble chauffant. En cas d'utilisation comme kit de jonction, il suffit de commander séparément la cosse à sertir pour conducteur de câble chauffant.

Pour simplifier l'installation et l'entretien, nous proposons une boîte à outils de sertissage contenant l'outil de pose adapté, les matrices et un assortiment de cosses à sertir convenant à la plupart des câbles courants. Pour tous les détails du système de sertissage, voir la fiche technique du système de raccordement électrique des câbles chauffants PI (PI-TOOL-SET-xx).

APPLICATION

Raccordement/jonction silicone étanche appliquée à froid pour câbles chauffants PI

CONTENU DU KIT

- 1 unité PTFE
- 2 bouchons PTFE
- 1 séparateur de sertissage PTFE
- 1 sachet plastique contenant un bicomposant silicone (durée de conservation : 12 mois)
- 2 Tressages
- 1 étiquette de signalisation
- 1 notice d'installation multilingue

AGRÉMENTS

PTB 08 ATEX 1101 U
 Ex II 2G Ex e II / II 2D EX tD A21 IP65
 IECEx PTB 08.0050U
 Ex e II 2G Ex e II / Ex tD A21 IP65



TC RU C-BE.ИМ43.В.01854
 ООО «ТехИмпорт»
 Ta -55°C...+200°C
 Ex e II Gb U
 Ex tb IIIC Db U IP65
 Fabriqué en Allemagne

DIMENSIONS

CS-150-2.5-PI : Longueur totale ~120 mm, Ø ~17 mm
 CS-150-6-PI : Longueur totale ~120 mm, Ø ~26 mm
 CS-150-25-PI : Longueur totale ~135 mm, Ø ~35 mm

CARACTÉRISTIQUES TECHNIQUES

| | CS-150-2.5-PI | CS-150-6-PI | CS-150-25-PI |
|-----------------------------|--|-----------------------|-------------------------|
| Température max. de service | 200 °C en continu (260 °C en exposition intermittente) | | |
| Tension de service max. | Valeur nominale de 450/750 V c.a. | | |
| Intensité max. de service | Uniquement limitée par le type de câble utilisé | | |
| Câble/sorties froides | Jusqu'à 2,5 mm ² | 4 à 6 mm ² | 10 à 25 mm ² |

RÉFÉRENCES DE COMMANDE

| | | | |
|-------------------------|----------------------|----------------------|----------------------|
| Désignation | CS-150-2.5-PI | CS-150-6-PI | CS-150-25-PI |
| N° de référence (poids) | 1244-000586 (0,1 kg) | 1244-000588 (0,2 kg) | 1244-000587 (0,3 kg) |

ACCESSOIRES

Presse-étoupe pour kit de connexion PI (un kit par connexion d'entrée froide ; à commander séparément) Presse-étoupe C20-PI-PA-KIT agréé pour zone explosible, PA, jusqu'à -40°C
 Presse-étoupe C20-PI-M0-KIT agréé pour zone explosible, en laiton nickelé, jusqu'à -55°C (à utiliser avec des boîtes avec plaque de mise à la terre intégrée ou patte de mise à la terre)

France

Tél 0800 906045
Fax 0800 906003
salesfr@nVent.com

België / Belgique

Tél +32 16 21 35 02
Fax +32 16 21 36 04
salesbelux@nVent.com

Schweiz / Suisse

Tél +41 (41) 766 30 81
Fax +41 (41) 766 30 80
infoBaar@nVent.com



Unser starkes Markenportfolio:

nVent.com

CADDY ERICO HOFFMAN RAYCHEM SCHROFF TRACER