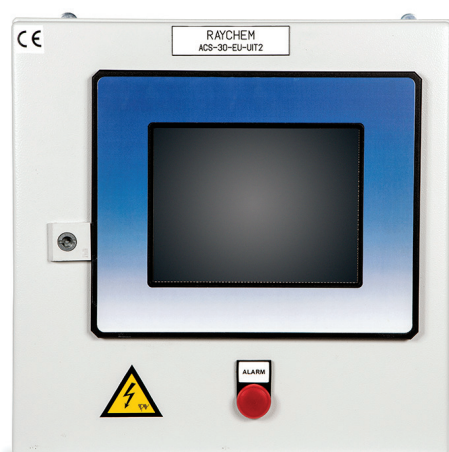


RÉGULATION ET SURVEILLANCE DU TRAÇAGE ÉLECTRIQUE DES BÂTIMENTS COMMERCIAUX ET RÉSIDENTIELS POUR DIVERS DOMAINES D'APPLICATION



DESCRIPTION

Le terminal d'interface utilisateur (UIT, User Interface Terminal) nVent RAYCHEM ACS-30 de nVent RAYCHEM est un afficheur à écran tactile, montable en armoire, destiné à réguler et à surveiller le système ACS-30. Ce terminal permet de réguler jusqu'à 260 circuits de traçage via l'afficheur à écran tactile couleur XGA de 22 cm.

Il comprend des ports de communication RS485, RS232 ou 10/100 Base-T Ethernet pour permettre la communication avec des armoires de régulation du traçage distribuées externes ou des systèmes de gestion technique centralisée (GTC). Des passerelles de protocoles BACnet, Metasys N2 et LonWorks vers Modbus avec enregistrement Modbus préprogrammé sont également disponibles. Une interface USB est également incluse pour garantir une configuration simple et rapide et procéder aux mises à niveau du micrologiciel système.

L'ACS-30-EU-UIT2 convient pour un usage en intérieur, dans des zones non explosibles.

INFORMATIONS TECHNIQUES

Approbations	Label CE. Conforme à la norme EN 60439, « Ensembles d'appareillage à basse tension ».
Couleur	RAL7035 (gris clair)
Matériau du boîtier	Métal
Classe d'étanchéité IP de l'extérieur	IP54
Classe d'étanchéité IP de l'intérieur	IP20
Lieu d'installation	À l'intérieur, zone non explosible
Plage de températures de service (sous tension)	0 à 35 °C
Tension de service	100-240 V c.a., -15 % +10 %, 50/60 Hz
Écran LCD	Afficheur TFT translectif, XGA de 21,7 cm à rétroéclairage LCD (couleur) intégré. Interface à écran tactile résistif à 5 fils pour l'entrée utilisateur.
Disjoncteur principal	4 A, de type C
Disjoncteur auxiliaire	1,6A, de type C
Relais d'alarme	3 relais, 8 A à 250 V c.a., inverseur double (bipolaire). Les relais d'alarme sont alimentés sans condition d'alarme. Ils changent d'état en cas d'alarme ou de coupure de courant. Possibilité de les utiliser pour le voyant d'alarme commune.
Témoin de signal de panne	1

DIMENSIONS DE L'UNITÉ

Dimensions 380 mm x 380 mm x 210 mm.

CONNEXION RÉSEAU

Ports local/distant (RS-232, RS-485-2)	Ports RS-232/RS-485 (RS-485, 2 fils isolés). Possibilité de les utiliser pour les communications établies avec les ordinateurs hôtes et systèmes GTC. Connecteur D-sub 9 broches mâle, non isolé, RS-232 local. Longueur maximum de câble de raccordement pour le câble RS 485: 1 200 m Câble blindé à paire torsadée. Débit de données : 9 600 à 57 600 bauds
Port site (RS-485-1)	RS-485, 2 fils isolés. À utiliser pour communiquer avec les dispositifs extérieurs (ACS-30-EU-MONI-RMM2-E et ACS-30-EU-PCM2-xx-yy, par ex.). Débit de données : 9 600 bauds max.
Réseau local	Port Ethernet 10/100 Base-T avec voyants d'état de liaison et d'activité.
Ports USB	Port d'hôte USB 2.0, connecteur femelle de type A (x2)

CONSIGNES D'INSTALLATION ET DE SÉCURITÉ

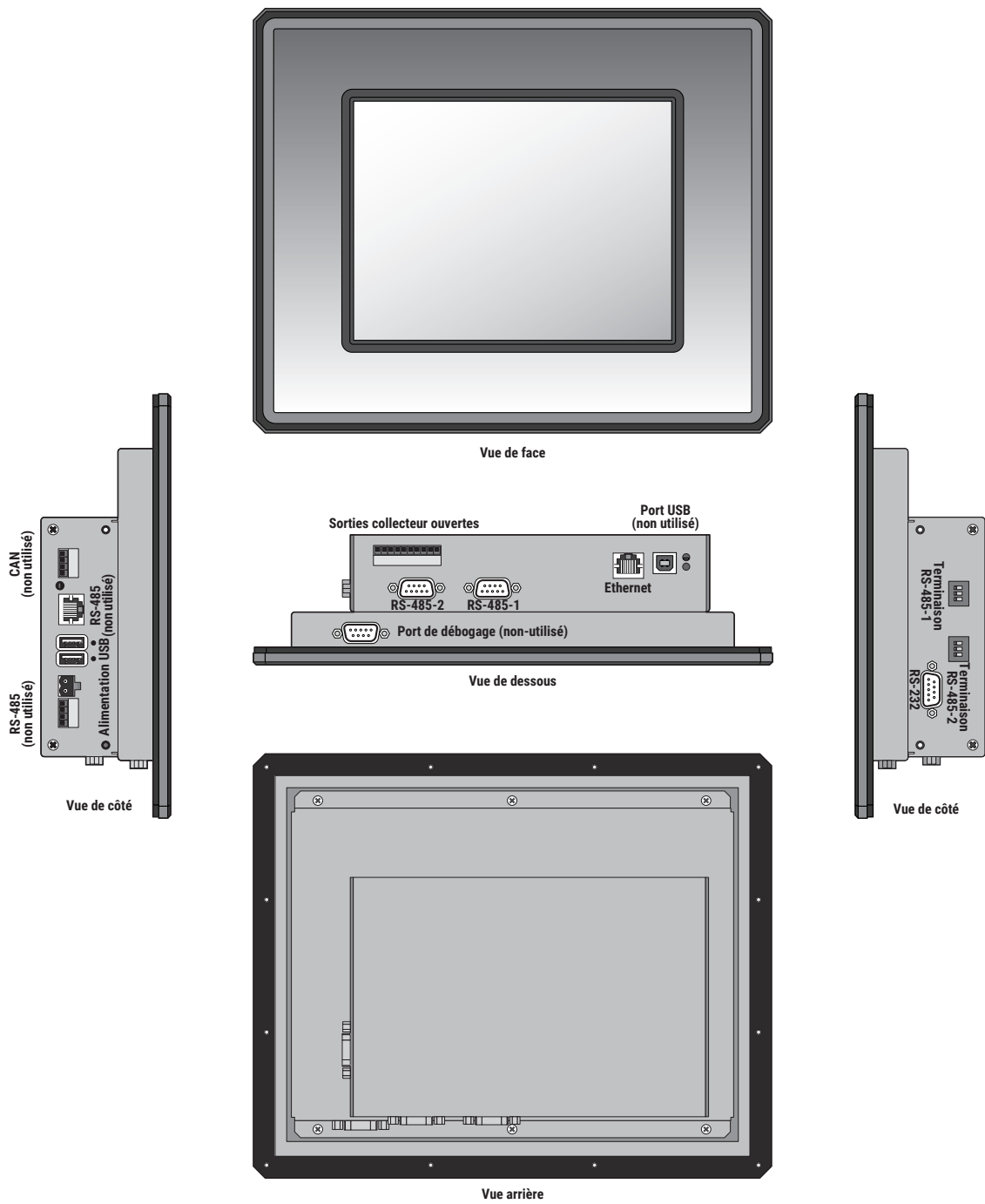
Sélectionnez un endroit adapté, puis montez le boîtier sur une paroi à l'aide des vis prévues à cet effet.

Poser tous les câbles en prenant les précautions nécessaires pour éviter le débranchement accidentel des rallonges. Pour ce faire, installez des presse-étoupes adaptés sur la partie inférieure du boîtier.

Remarques : procédures réservées aux électriciens !

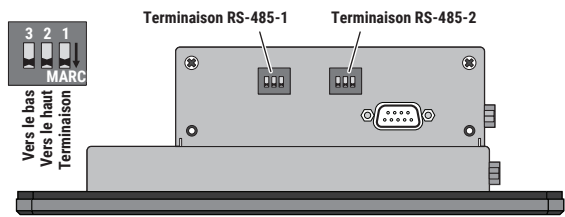
Attention : les erreurs de branchement peuvent endommager l'unité. La société décline toute responsabilité en cas d'erreur de branchement et/ou de mauvaise manipulation.

- Mettez l'unité hors tension avant toute intervention.
- Le branchement et l'entretien de l'unité doivent être effectués par du personnel agréé et dûment formé.
- Les branchements électriques doivent être conformes aux schémas fournis avec le produit.
- Respectez les normes et réglementations locales en vigueur pour les branchements électriques.
- Si l'unité ne fonctionne pas, contrôlez en premier lieu tous les branchements et l'alimentation secteur.



COMMUTATEURS DE CONFIGURATION RS-485

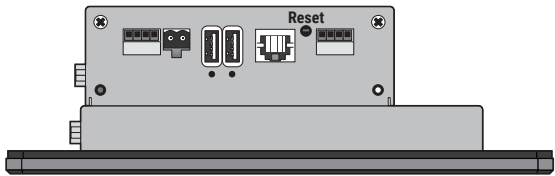
Les commutateurs de configuration se trouvent sur le côté droit de l'ACS-30-EU-UIT2. Se reporter au tableau ci-dessous pour les réglages.



Commutateur	Position		Commentaires
	Marche	Arrêt	
Vers le bas	(réglage par défaut à la livraison) Le signal - du réseau RS-485 est placé de force dans un état défini lorsqu'il est inactif.	Le signal - du réseau RS-485 n'est pas placé de force dans un état défini lorsqu'il est inactif.	Un dispositif (généralement l'ACS-30-EU-UIT2) du réseau RS-485 doit forcer le signal - du réseau dans un état défini.
Vers le haut	(réglage par défaut à la livraison) Le signal + du réseau RS-485 est placé de force dans un état défini lorsqu'il est inactif.	Le signal + du réseau RS-485 n'est pas placé de force dans un état défini lorsqu'il est inactif.	Un dispositif (généralement l'ACS-30-EU-UIT2) du réseau RS-485 doit forcer le signal + du réseau dans un état défini.
Terminaison	(réglage par défaut à la livraison) Le réseau RS-485 est terminé par une résistance de 120 ohms.	Le réseau RS-485 n'est pas terminé.	Terminez le dispositif (ACS-30-EU-UIT2 ou autre) se trouvant à chaque extrémité du réseau RS-485, pour un total de deux dispositifs terminés. Aucun autre dispositif du réseau ne doit être terminé.

COMMUTATEUR DE RÉINITIALISATION

Le commutateur de réinitialisation se trouve sur le côté de l'ACS-30-EU-UIT2. Se servir Servez-vous d'un objet pointu pour l'enfoncer et redémarrer le logiciel ACS-30.



NETTOYAGE

La zone d'écran tactile de l'ACS-30-EU-UIT2 se nettoie avec un chiffon humide ou sec. Les détergents classiques employés pour le nettoyage des vitres peuvent être utilisés pour enlever la saleté, la poussière et les traces de graisse. N'utilisez pas de produits abrasifs.

RÉFÉRENCES PRODUIT ET INFORMATIONS DE COMMANDE

N° RÉF.	Nom du produit	Description	Code EAN
1244-012864	ACS-30-EU-UIT2	Module d'interface utilisateur pour le système de régulation et surveillance ACS-30	5414506014303

PRODUITS CONNEXES

N° RÉF.	Nom du produit	Description	Code EAN
1244-012865	ACS-30-EU-EMDR-10-MOD	Module de détection par sonde de mise hors gel des gouttières et chéneaux pour le système de régulation et surveillance ACS-30	5414506014310
1244-012866	ACS-30-EU-VIA-DU-20-MOD	Module de détection par sonde de déneigement et mise hors gel des surfaces pour le système de régulation et surveillance ACS-30	5414506014327
1244-012867	ACS-30-EU-Moni-RMM2-E	Module de surveillance à distance pour le système de régulation et surveillance ACS-30	5414506014334
1244-012868	ACS-30-EU-PCM2-5-20A	Module de régulation de l'alimentation pour l'ACS-30 (module à 5 circuits avec protection électrique de 20 A par circuit)	5414506014341
1244-012869	ACS-30-EU-PCM2-10-20A	Module de régulation de l'alimentation pour l'ACS-30 (module à 10 circuits avec protection électrique de 20 A par circuit)	5414506014358
1244-012870	ACS-30-EU-PCM2-15-20A	Module de régulation de l'alimentation pour l'ACS-30 (module à 15 circuits avec protection électrique de 20 A par circuit)	5414506014365
1244-012871	ACS-30-EU-PCM2-5-32A	Module de régulation de l'alimentation pour l'ACS-30 (module à 5 circuits avec protection électrique de 32 A par circuit)	5414506014372
1244-012872	ACS-30-EU-PCM2-10-32A	Module de régulation de l'alimentation pour l'ACS-30 (module à 10 circuits avec protection électrique de 32 A par circuit)	5414506014389
1244-012873	ACS-30-EU-PCM2-15-32A	Module de régulation de l'alimentation pour l'ACS-30 (module à 15 circuits avec protection électrique de 32 A par circuit)	5414506014396

France

Tel 0800 906045
Fax 0800 906003
salesfr@nvent.com

België / Belgique

Tel +32 16 21 35 02
Fax +32 16 21 36 04
salesbelux@nvent.com

Schweiz / Suisse

Tel 0800 551 308
Fax 0800 551 309
info-ntm-ch@nvent.com



Notre éventail complet de marques:

nVent.com

CADDY ERICO HOFFMAN RAYCHEM SCHROFF TRACER